

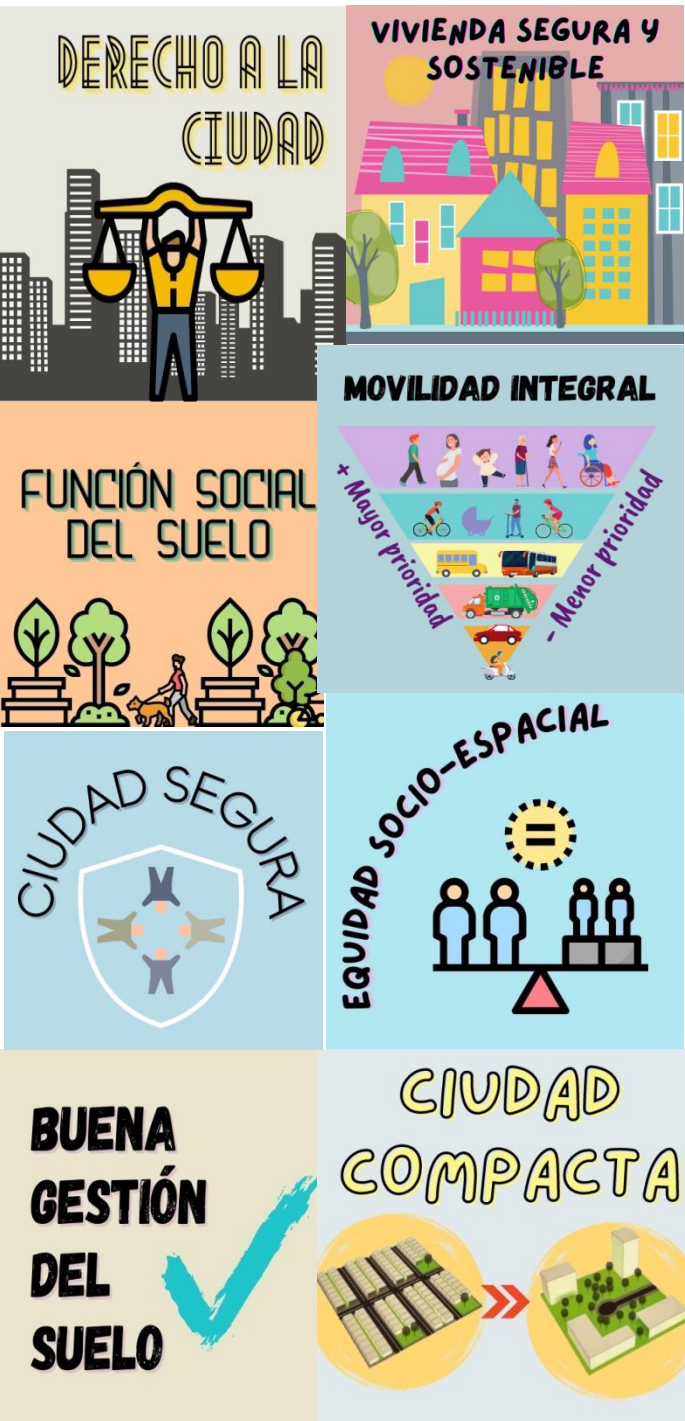
EL DERECHO A LA CIUDAD EN LA PLANEACIÓN MUNICIPAL

Arq. José Gustavo Botello Montes



QUERÉTARO
— MUNICIPIO —





“Garantizar el derecho de todas las personas a habitar, utilizar, ocupar, producir, transformar, gobernar y disfrutar la ciudad.”

ONU HABITAT
POR UN MEJOR FUTURO URBANO



QUERÉTARO
— MUNICIPIO —


I M P L A N
Q U E R É T A R O

EL DERECHO A LA CIUDAD SE GARANTIZA CON..

- ✓ Priorizar el interés público en la gestión del suelo. Lo que significa que un espacio se vuelve funcional y con mayor plusvalía si este beneficia a una mayor cantidad de personas.
- ✓ Implementar los principios de equidad en la distribución de los recursos y en el acceso a los servicios.
- ✓ Incorporar iniciativas que promuevan el acceso a la vivienda acorde a las necesidades.
- ✓ Implementar un diseño urbano con mayor conectividad y accesibilidad a través de espacios mixtos, eficientes y conectados.



QUERÉTARO
— MUNICIPIO —



EL DERECHO A LA CIUDAD SE GARANTIZA CON..

- ✓ Implementar una economía circular en los procesos productivos.
- ✓ Una gestión del suelo que proteja las zonas de importancia ambiental.
- ✓ Lograr una gestión metropolitana que se refleje en un desarrollo urbano coordinado entre todos los municipios de la ZM.
- ✓ Garantizar la accesibilidad universal a través de una mayor eficiencia en el desplazamiento de las personas y bienes en el territorio.

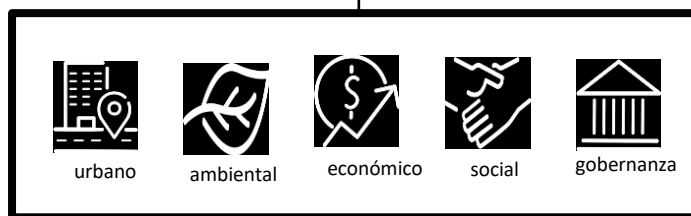
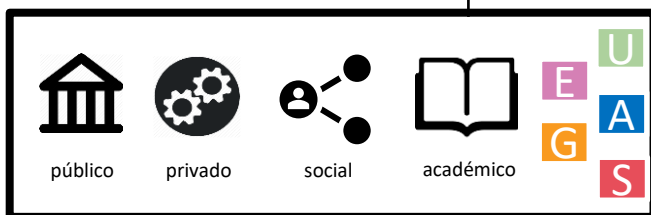
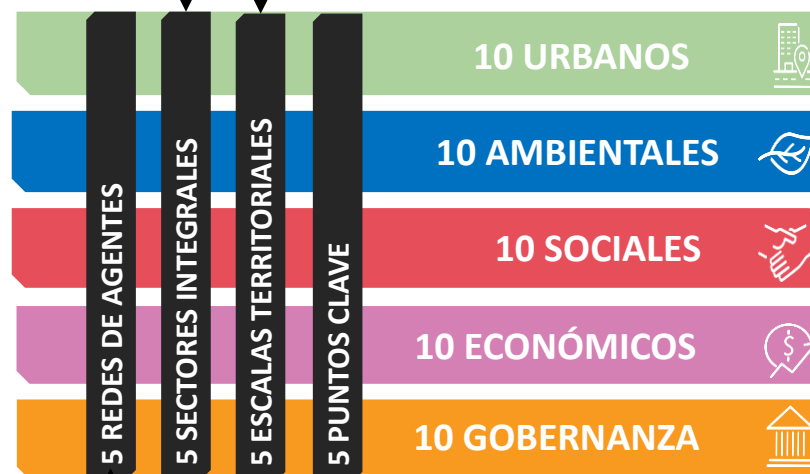


QUERÉTARO
— MUNICIPIO —





PLAN 2050



El Instituto Municipal de Planeación ha elaborado una ruta a seguir para la prosperidad del municipio.

Tomando como base la Agenda 2030, la Nueva Agenda urbana y todo lo contenido en el Q500, la Estrategia de Territorialización del Índice de Prosperidad Urbana.

El Plan Querétaro 2050, busca guiar al municipio hacia un desarrollo integral y sostenible a largo plazo.



QUERÉTARO
— MUNICIPIO —



I M P L A N
Q U E R É T A R O

PLAN 2050

11. VISIÓN INTEGRAL



QUERÉTARO
— MUNICIPIO —


I M P L A N
Q U E R É T A R O



QUERÉTARO
— MUNICIPIO —

